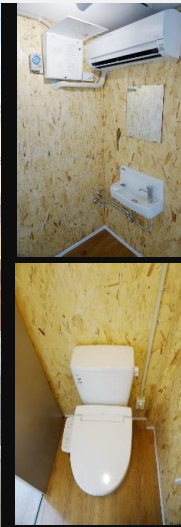




※建築イメージ


AZTO大西町（事務所タイプ）

1F ガレージ・物置

LEDトップライト 換気扇 簡易手洗い水栓 電動シャッター 屋外水栓

2F LEDトップライト 換気扇 ウォシュレットトイレ 引き窓2か所 固定窓1か所

階段は共有です。車庫はシャッター前1台

物件名	AZTO大西町
所在地	兵庫県尼崎市大西町3丁目18
	山手幹線 庄下川交差点
交通	JR立花駅 徒歩20分
専有面積	約34 m ² （1F 2F合計）
家賃	121,000円（税込）
共益費	5,500円（税込）
水道代	実費
敷金・礼金	敷金：1ヵ月 礼金：1ヵ月
種別・構造	鉄骨造
築年月	2024年10月
設備・駐車場	1Fシャッターガレージ・物置
	建物前面1台駐車可
備考・特記事項	火災保険 12,710円/1年
	保証会社加入

お問合せ・内見申込は

コンテナラボ株式会社 大阪府吹田市垂水町3-33-17
 TEL 06-7632-5181 FAX 06-6821-3501 azto.jp 「AZTO」で検索